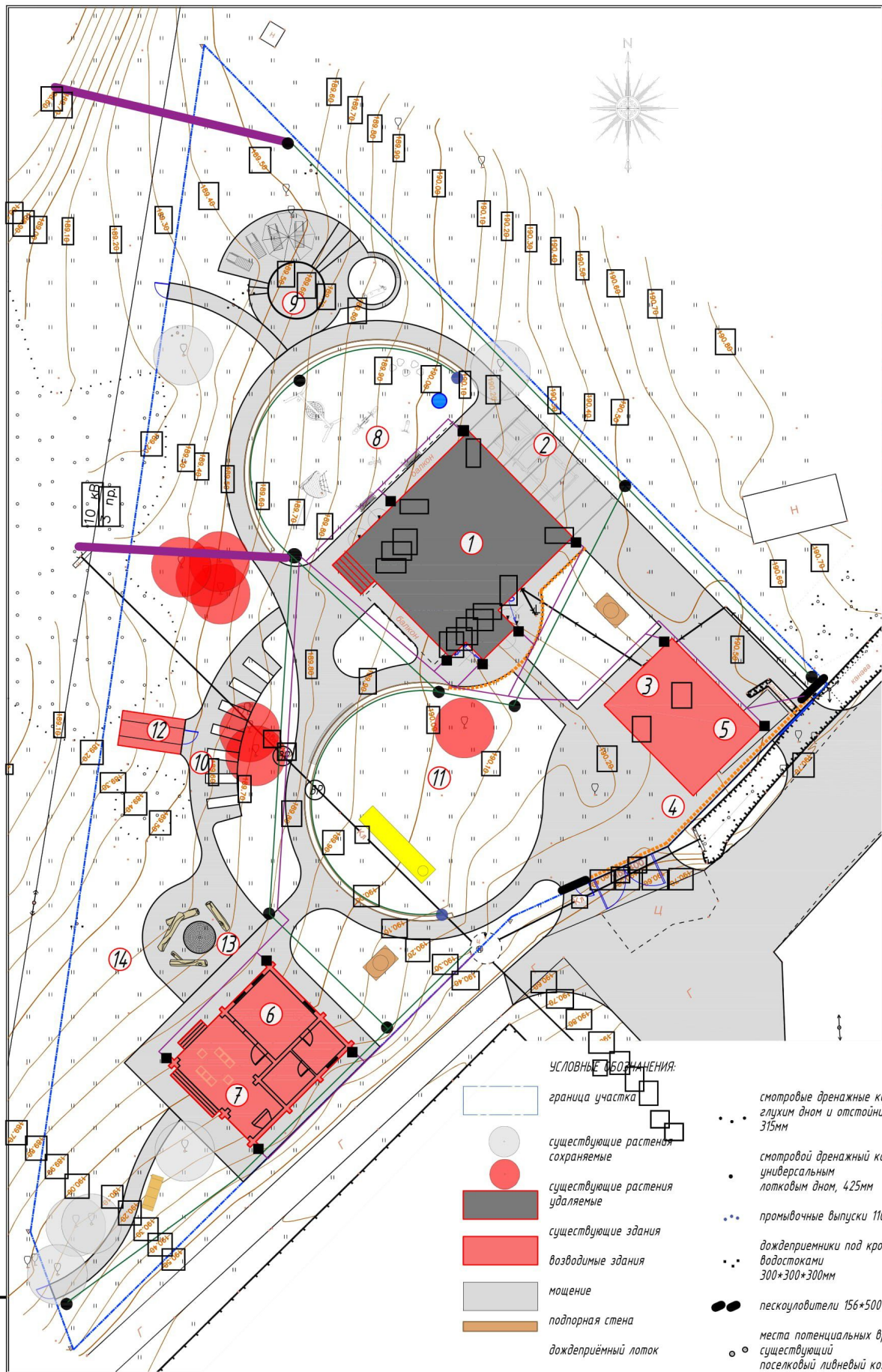


ЭКСПЛИКАЦИЯ СООРУЖЕНИЙ И ПЛОЩАДОК:

- 1 жилой дом
- 2 навес
- 3 гараж на 1 авто
- 4 парковка
- 5 хоз. блок
- 6 баня
- 7 летняя кухня
- 8 детская площадка
- 9 площадка с бассейном  $\Phi 3,6\text{м}$  и песочницей для малышей
- 10 огород
- 11 плодовый сад
- 12 теплица
- 13 кострище
- 14 дровница



УСЛОВНЫЕ ОБОЗНАЧЕНИЯ:

- граница участка
- существующие растения сохраняемые
- существующие растения удаляемые
- существующие здания
- возводимые здания
- мощение
- подпорная стена
- дождеприёмный лоток
- трасса дренажной системы 110мм
- трасса ливневой канализации 110мм
- трасса ливневой канализации 160мм
- смотровые дренажные колодцы с глухим дном и отстойником, 315мм
- смотровой дренажный колодец с универсальным лотковым дном, 425мм
- промывочные выпуски 110мм
- дождеприёмники под кровельными водостоками 300\*300\*300мм
- пескоуловители 156\*500\*600мм
- места потенциальных врезок в существующий поселковый ливневый коллектор

Иф. № подл. Подп. и дата. Взам. инв. №

Изм.	Кол.	Лист	№ док.	Подпись	Дата	Благоустройство территории частного участка, расположенного по адресу: Московская область	Стадия	Лист	Листов
								Р	2
Ландш. арх. Миронская Т.						Схема дренажа и ливневой канализации. М 1:200			
Выполнил Миронская Т.									